

**Для обновления прошивки принтера на бесчиповую необходимо:**

1. Программа прошивки INKCHIP, совместимая с вашей моделью принтера.
2. Программа активации INKCHIP, совместимая с вашей моделью принтера.
3. Компьютер с операционной системой Windows и доступом в Интернет.
4. USB-кабель
5. Ключ активации INKCHIP.

**ШАГ 1.**

Загрузите прошивку INKCHIP и активацию INKCHIP для вашей модели принтера с сайта [inkchip.net](http://inkchip.net). Распаковать ZIP-архивы этих программ.

**ШАГ 2.**

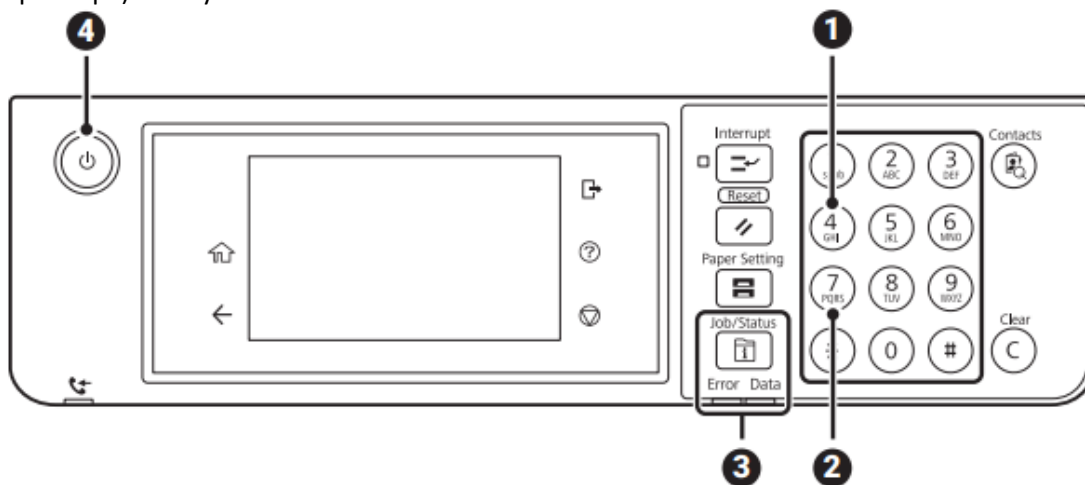
Выключите принтер с помощью кнопки питания и подождите не менее одной минуты.

**ШАГ 3.**

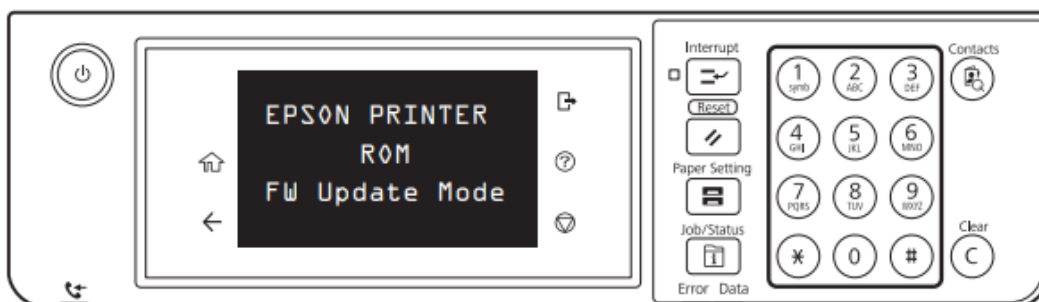
Подключите принтер к компьютеру Windows с помощью USB-кабеля.

**ШАГ 4.**

Введите принтер в специальный режим для прошивки. Для этого одновременно зажмите следующие клавиши на панели управления принтером: «КНОПКА 4» (1) + «КНОПКА 7» (2) + «КНОПКА СТАТУС» (3) + КНОПКА ПИТАНИЕ (4). Удерживайте эту комбинацию 3-5 секунд до появления «Режим обновления прошивки» или «Обновление программы» на дисплее принтера (в зависимости от конкретной модели принтера) и отпустите все кнопки.



Обратите внимание, что надпись на дисплее должна быть выполнена белым шрифтом. Если текст красный, это неправильный режим, выключите принтер, а затем повторите процедуру входа принтера в режим прошивки.

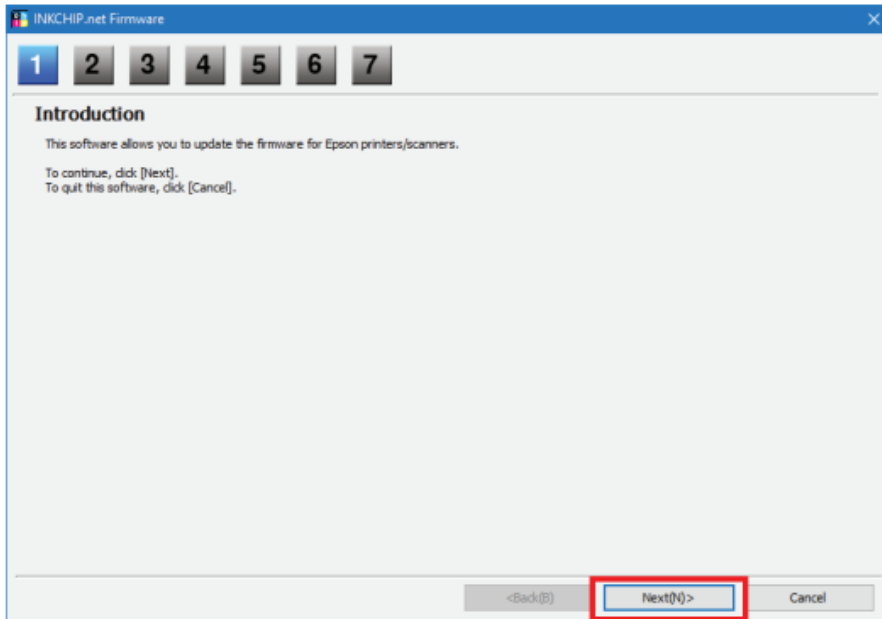


## ШАГ 5.

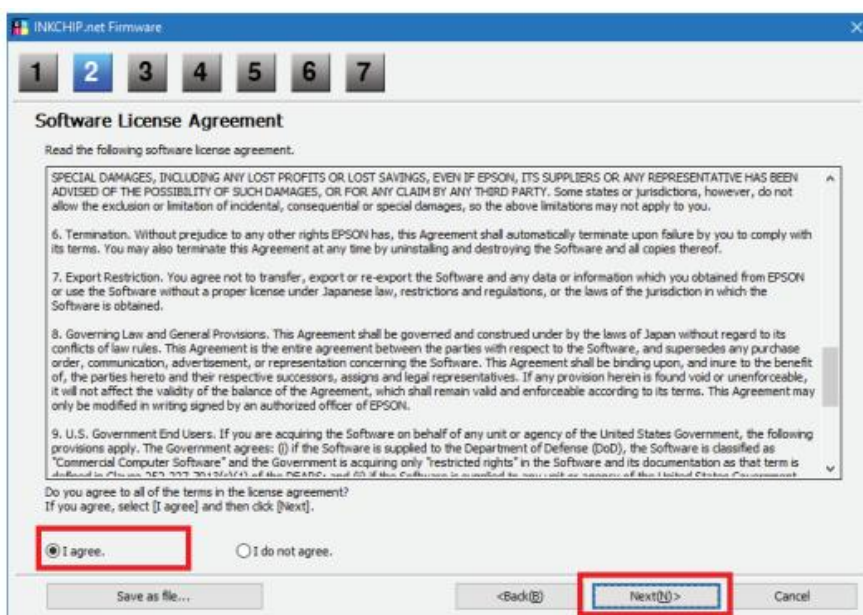
Запустите программу прошивки INKCHIP на своем компьютере.



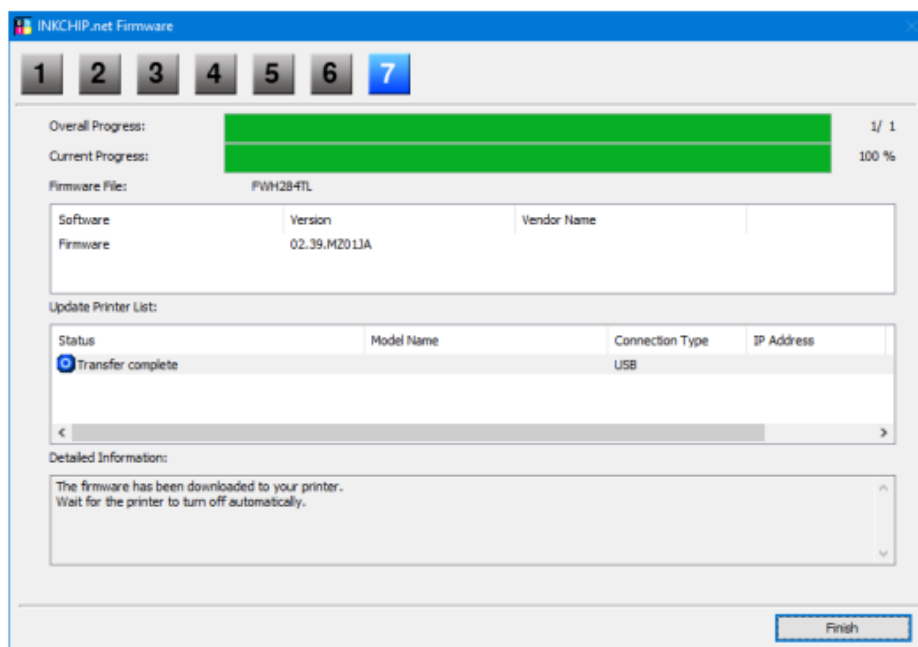
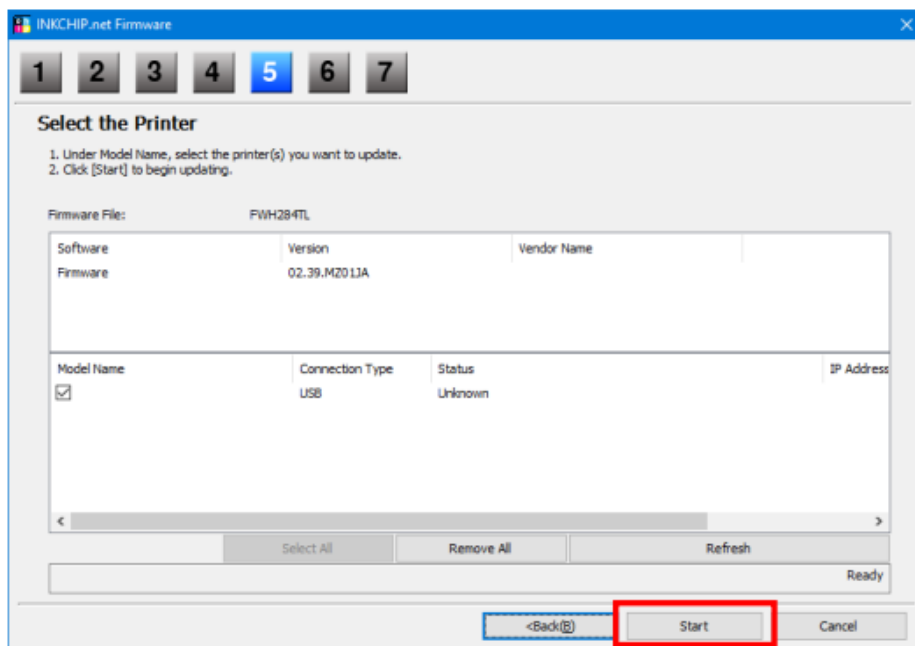
Прочтите введение и нажмите «Далее».



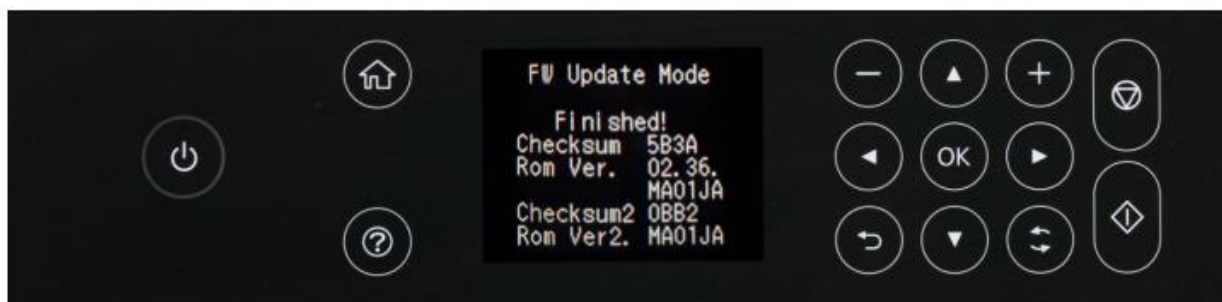
Прочтите лицензионное соглашение, установите маркер напротив «Я согласен» и нажмите на кнопку далее.



Нажмите кнопку «Пуск» и примите предупреждение об обновлении прошивки.

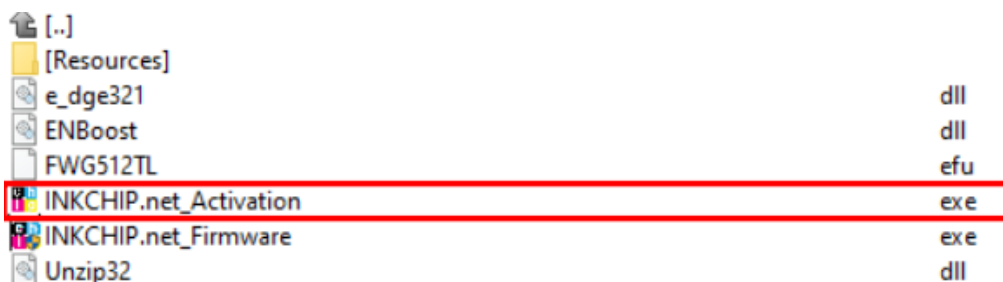


На этом этапе на принтер будет загружена бесчиповая прошивка. Завершение процесса загрузки на дисплее принтера будет обозначено словом «ЗАВЕРШЕНО». После этого, нажмите кнопку «ОК» на панели управления, и принтер выключится.



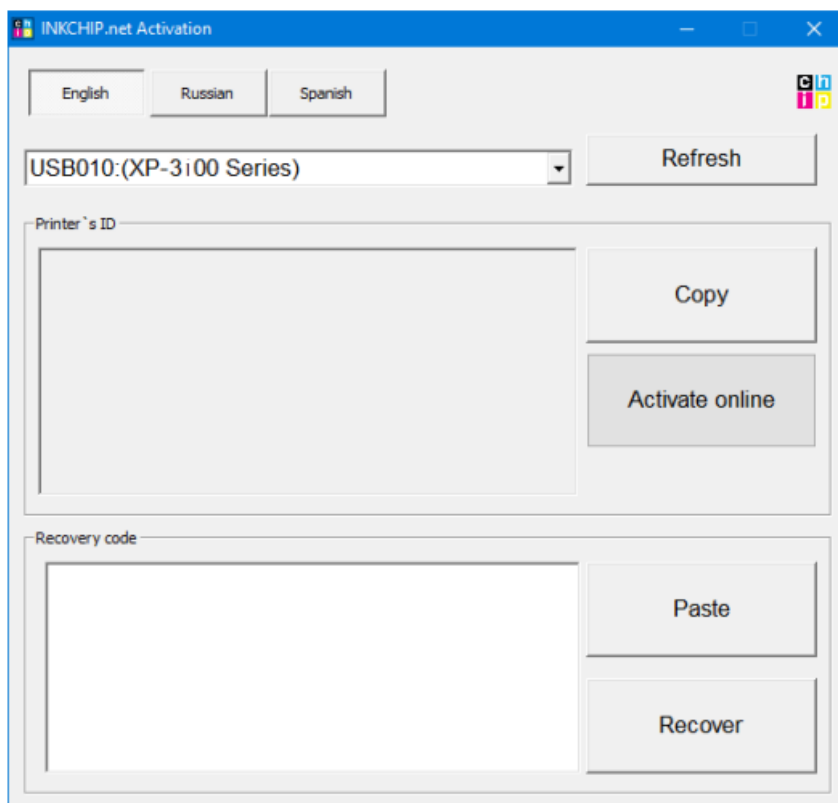
## ШАГ 6.

Включите принтер в обычном режиме (кнопкой питания) и запустите программу активации INKCHIP на компьютере.



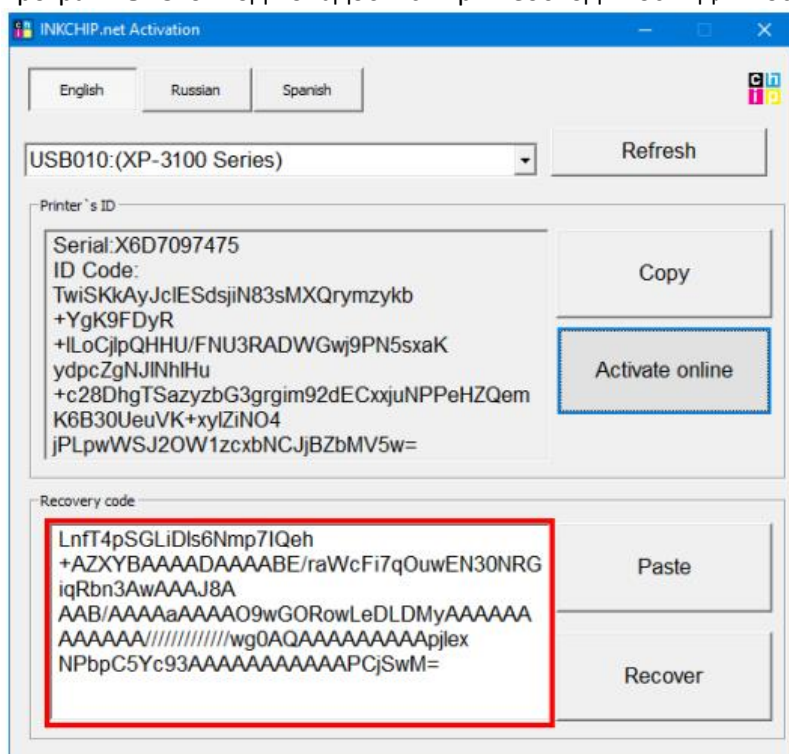
## ШАГ 7.

В программе «Активация INKCHIP» выберите модель вашего принтера и нажмите кнопку «Активировать онлайн». В окне, которое откроется, введите ключ активации и нажмите ОК. Программа отправит запрос на сервер inkchip.net и активируйте бесчиповую прошивку. Ключ активации можно приобрести на сайте inkchip.net. Ключ имеет ограниченный срок действия и подходит только для одного конкретного принтера.



## ШАГ 8.

Сохраните код восстановления прошивки, который будет сгенерирован в соответствующем окне программы. Этот код понадобится при необходимости для восстановления бесчиповой прошивки.



## ШАГ 9.

Выключите принтер с помощью кнопки питания. Устройство прошито в бесчиповую версию.

## ШАГ 10.

Установите расходные материалы в принтер и включите его. Принтер будет готов к использованию.

**Это важно!** Не включайте принтер после активации прошивки без установленных расходных материалов — это может привести к выходу из строя печатающей головки принтера.